

# 気化式冷風機 クールファン

## 吹出口で周囲より-4°Cの冷却効果 氷を入れればさらに涼しく。

クールファンはエアコンのようにフロンを使用せず、排熱を出しません。水の気化熱による自然の冷却効果を利用した地球環境にも優しい機器です。また涼しい風を送るので、長時間あたってても疲れません。

### 特長

オプション(CF-290N)

### 冷却エレメントはシルバーイオン加工!

#### オートスイング

広い範囲に涼しさが  
いき渡り快適さ抜群

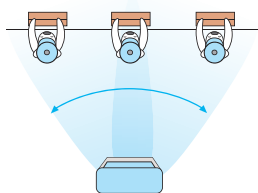
#### 排熱が出ない!

スポットクーラー  
のように排熱が出る  
ことはありません。

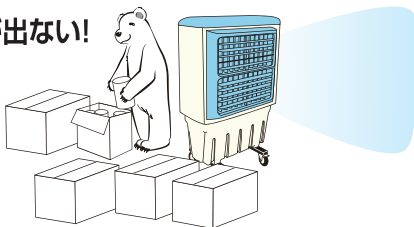
#### カビ防止

シーズンオフに収納する際、  
送風を1時間以上運転する  
ことで内部フィルターが  
乾燥し、カビの発生を予防

#### オートスイング(左右のみ)



#### 排熱が出ない!



#### 保管カバー CF-C



#### 子供指入れ防止網

※オプション加工します。  
価格はお問い合わせください。  
※網目11mm  
※風量は、3割以上低下します。

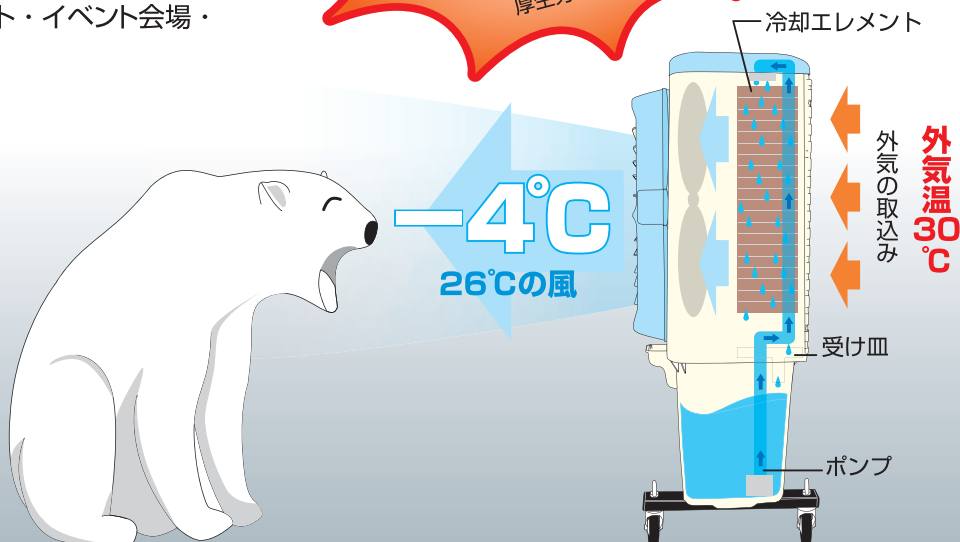
### 消費電力比較



### ■使用場所

球技・武道など試合会場・フィットネスジム・  
体育館などの屋内施設・お祭り・体育祭・文化祭・  
畜舎・畜産農家・大型倉庫・製造工場・整備工場・  
学校・事務所・会館・仮設テント・イベント会場・  
災害避難所など

### ■使用例



# 気化式大型冷風機 クールファン

- 風量調節 3段階
- 風向調節 上下手動・左右自動
- 安全装置 水切れ検知・モーター過熱保護



コントロールパネル



リモコン付

業務用 屋内型 ON・OFFタイマー付  
50/60Hz兼用 リモコン付

冷風連続  
使用時間  
7~10.5h  
入力電線  
5m  
ホックプラグ付

## CF-290N 気化式大型冷風機

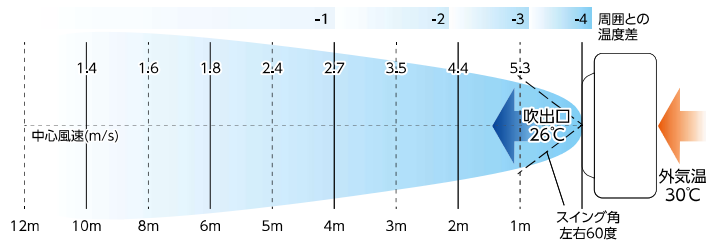
- 定格電圧：100V
  - 消費電力(強)：295W(50Hz)  
325W(60Hz)
  - 冷房能力：7.7kW(50Hz)  
11.6kW(60Hz)
  - 冷却範囲：30~50㎡
  - 水蒸発量：4.3~5.0L/h
  - 有効貯水量：60L
  - 冷風連続使用時間：7~10.5h
  - 給水方式：タンク貯水式
  - ファン径：520mm
  - サイズ：W850×D510×H1380mm
  - 質量：36kg
  - JANコード：4937305-05436-9
  - 梱包数：1 元払発送単位：1
- 標準価格(税別) **150,000円**

モード		弱	中	強
風量 (m³/min)	50Hz	35	62	88
	60Hz	40	70	100
運転音 (dB)	50Hz	49	54	59
	60Hz	53	58	63

年間電気代	7,800円
C O 2 排出量	159kg-CO2/kWh

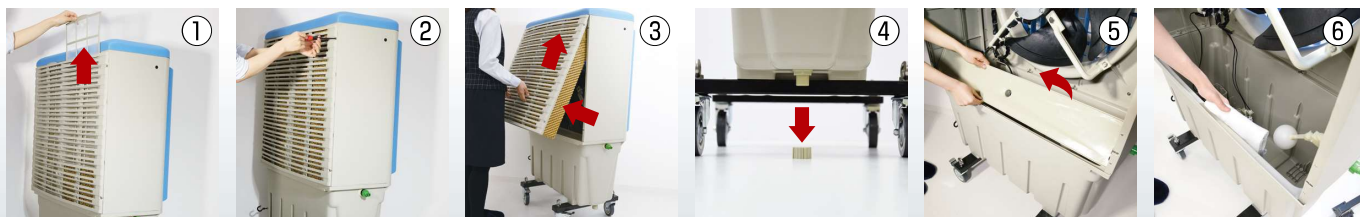
※室温28度、湿度40%、約240㎡での当社実測値です。 ※電気代算出は、季節商品のため、年間120日で1日あたり8時間作動し、60Hz地域にて電力単価を25円/kWhとして計算しています。

※気温や湿度などの環境により、冷風連続使用時間は大きく変化します。  
より気温が高い環境もしくは、より湿度が低い環境ほど冷風連続使用時間は短くなります。



※風量は強の場合です。 ※計測値は当社実測値です。使用環境下により異なります。  
上記仕様は、周囲温度30℃/相対湿度50%のときのものです。

## メンテナンス



- ①後ろのフィルターをはずす。
- ②ネジを4カ所はずす。
- ③冷却エレメントをはずす。  
※少し上にした状態から引く。
- ④本体の底についてあるキャップをはずして水を抜く。
- ⑤受け皿をはずす。
- ⑥タンク内の汚れやゴミを清掃する。  
※組み立ての際は、逆手順でおこなってください。