

もっと、新しい可能性へ

環境は私たちの大切なテーマです。

ARIMITSU

JET CLEANER

高圧洗浄機 モータータイプ
ジェットクリーナー

食品工場内の床・機具・製造ライン、車輛、下水、壁など
幅広い場面で力を発揮する高性能な高圧洗浄機

豊富な技術で未来へ躍進する

ARIMITSU INDUSTRY CO.,LTD.



TRY進化!

7つの魅力

アリミツの高圧洗浄機のベストセラーシリーズ!

JET CLEANER

高圧洗浄機の新しいカタチ



豊富なバリエーション

1.5kW~5.5kWまでの多彩な10種類

自動運転・停止

ノズルレバーON/OFFの自動運転で
運転・停止(自動運転機構付)

節水対策も抜群で省エネ!

ノズルレバーON/OFFの自動運転で
従来品より節水効果UP!

安心の国産ポンプで低騒音

海外製と比べて回転数が1/2、優れた耐久性
全閉外扇屋内型モータ搭載

こだわりの素材

錆びにくいハンドルとフレーム(SUS・樹脂)
床を汚さないウレタン製車輪

軽量コンパクト化

ラクラク移動でスイスイ作業

豊富な新機能

ノズル・高圧ホースはツールレスで楽々脱着
外部より圧力調整(アンローダバルブ)
ノズルパターン可変式

アリミツの洗浄技術が 作業効率UPを可能にします。

女性でも簡単に使いこなせるスグレモノ。作業の幅がグンッと
広がる高圧洗浄機「ジェットクリーナー」!

200Vタイプ/TRYシリーズ

1.5kW・2.2kW シリーズ 自動運転機構付

水量タイプ 高圧
4.0MPa～
10MPaまで

低騒音

洗浄風景を動画でご覧頂けます。



◀TRY-395-2
※パケット通信料など、通信にかかる費用はお客様負担となります。ご了承下さい。



国産アンローダーバルブ

国産アンローダーバルブ

外部より簡単に圧力調整



圧力計



オイル量確認窓

オイル量確認窓

オイル量が一目瞭然、
オイル交換も容易。



床を汚さないウレタンストッパー

樹脂製フレーム・カバー

衝撃に耐え、丈夫

ステンレス製

錆びにくく、清潔、きれい。

ホースリール
オプション

ホース掛け付

ホースは床を汚さない
ウレタン製高圧ホース



手動・自動切替スイッチ
(電源ランプ付)

ウレタン製ストッパー・車輪

床を汚しません

3.7kW・5.5kW 自動運転機構付

水量タイプ 高圧
5.0MPa～
20MPaまで

ステンレス製フレーム

錆びにくく、清潔、きれい

ホースリール
オプション

ナイロン製自由車輪

ストッパー付、移動がスムーズ、
床を汚さない。



手動・自動切替え
スイッチ
(電源ランプ付)

自吸式

タンク等・貯水から吸水



(自吸式) ※標準仕様 別置きタンクが必要です。

各種ノズル・アタッチメント・ホース

標準ノズル ■ガンノズルⅡ

TRY-245-2 TRY-345-2
TRY-550D2

寸法 直射 211×37×155 圧力 5.0MPa
円錐 198×37×155 水量 40ℓ/min

SG50-40

■ハンドチェンジガン

TRY-780D2

寸法 703×42×183
圧力 7.8MPa 水量 30ℓ/min

AJG80-30VSA

標準ノズル ■ホビージェットガン (VANタイプ)

TRY-395-2

HJG120-30VAN

寸法 690×37×165 圧力 11.8MPa 水量 30ℓ/min

■スプレーガン

TRY-5100D2 TRY-5150D2
TRY-7100D2 TRY-7150D TRY-7200D3

寸法 1000×46×165 圧力 16MPa 水量 30ℓ/min

SGN160-30HL

標準 ■TRY用 (樹脂) / 食品工場用

TRY-245-2/345-2/395-2
3/8B×10m
コードB1232171501

標準 ■吐水ホース TRY用

TRY-550D3/780D2
1/2B×10m
コードG412140 B1000
TRY-5100D2/5150D2
TRY-7100D2~7200D3
3/8B×10m
コードG409210 B1000

TRY用

<便利マーク> ■ノズルパターン可変式 ◀ 充円錐⇔直射 ▶ 扇型⇔直射 ◀ 直射 (チップ変更必要) ▶ 噴霧ノズル

※オプション仕様に関してはP6を参照して下さい。

200Vタイプ【小型・中型洗浄機】

1.5kW・2.2kW シリーズ

自動運転機構付

3.7kW・5.5kW シリーズ



仕様	60/50Hz		
型式	TRY-245-2	TRY-345-2	TRY-395-2
寸法 (D×W×H) mm	730×450×875		
質量 (重量) kg	40	48	
圧力 MPa	4.5/5.5	4.0/5.0	9.0/10.0
理論吐水量 ℓ/min	14.8/12.3	24.8/20.6	12.4/10.3
電動機	三相 200V 全閉外扇屋内形		
出力 kW	1.5	2.2	
吐水ホース	3/8B×10m (両端金具 M22×P1.5) ウレタンホース		
吸水ホース	3/4B×2.7m ストレーナー付		1/2B×2.7m ストレーナー付
ノズル	ガンノズルⅡ (φ1.8/φ1.6)	ガンノズルⅡ (φ2.5/φ2.1)	HJG120-30VAN (φ1.4/φ1.2)
キャブタイヤ	4C×1.25mm ² ×5m プラグ付		

型式	TRY-550D3	TRY-5100D2	TRY-5150D2	TRY-780D2	TRY-7100D2	TRY-7150D2	TRY-7200D4
寸法 (D×W×H) mm	820×520×860						
質量 (重量) kg	70	69			68		
圧力 MPa	5.0	9.0/10.5	15.0	8.0	10.0/11.0	15.0/16.0	20.0
理論吐水量 ℓ/min	36.2/30.1	20.7/17.2	13.2/11.0	35.7/29.7	27.6/23.0	18.5/15.4	14.6/12.2
電動機	三相 200V 全閉外扇屋内形						
出力 kW	3.7				5.5		
吐水ホース	1/2B×10m (両端金具 M22×P1.5)	3/8B×10m (両端金具 M22×P1.5)		1/2B×10m (両端金具 M22×P1.5)	3/8B×10m (両端金具 M22×P1.5)		
吸水ホース	1B×2.7m ストレーナー付	3/4B×2.7m ストレーナー付	1/2B×2.7m ストレーナー付	1B×2.7m ストレーナー付	3/4B×2.7m ストレーナー付	1/2B×2.7m ストレーナー付	
ノズル	ガンノズルⅡ (φ2.8/φ2.5)	SGN160-30HL (赤:φ1.6相当 / 青:φ1.5相当)	SGN160-30HL (赤:φ1.2相当 / 白:φ1.1相当)	AJG80-30VSA (φ2.5/φ2.3)	SGN160-30HL (赤:φ1.8相当)	SGN160-30HL (赤:φ1.5相当 / 黄:φ1.3相当)	SGN200-30HL (赤:φ1.2相当 / 白:φ1.1相当)
キャブタイヤ	4C×2mm ² ×5m プラグ付			4C×3.5mm ² ×7m			

*仕様は、予告なく変更する事があります

2.2kW~7.5kW タイプ



型式:TA-3DX3/TA-3H3



型式:FH-3DXS2/FH-3HS2
ステンレスシャーシタイプ

吸水タンク付シリーズ

吐水ホース/ホース掛けハンガー



型式:TRY-5WX5/TRY-5WBH5/
TRY-7WBH5

ホースリール内蔵型シリーズ

大型キャスター、つり上げフック付。



型式:TRY-760-3/
TRY-1060-3

仕様	受注生産				60/50Hz			
型式	TA-3DX3	TA-3H3	FH-3DXS2	FH-3HS2	型式	TRY-5WX5	TRY-5WBH5	TRY-7WBH5
寸法 (D×W×H) mm	485×460×580				寸法 (D×W×H) mm	1110×635×790		
質量 (重量) kg	73				質量 (重量) kg	132		150
圧力 MPa	4.4	7.8	4.4	7.8	圧力 MPa	4.9	14.7	
理論吐水量 ℓ/min	22.5 / 21.4	13.9 / 13.3	22.5 / 21.4	13.9 / 13.3	理論吐水量 ℓ/min	31.6 / 31.9	12.9 / 13.1	16.3 / 16.7
電動機	三相 200V 全閉外扇屋内形				電動機	三相 200V 全閉外扇屋内形		
出力 kW	2.2				出力 kW	3.7		
吐水ホース	3/8B×10m 2本	3/8B×10m	3/8B×10m (両端金具 M22×P1.5) 2本	3/8B×10m (両端金具 M22×P1.5)	吐水ホース	1/2B (1W/B)×20m (両端 SUS カプラ付)	3/8B (1W/B)×20m (両端 SUS カプラ付)	
吸水ホース	3/4B×2.7m ストレーナー付				給水タンク	100L (ステンレス製)		
余水ホース	1/2B×2.7m				ノズル	AJG80-30VSA (φ2.5)	VJG220-40B (1/8MCP435)	VJG220-40B (1/8MCP565)
ノズル	ガンノズルⅡ (φ2.3)	HJG120-30VAN (φ1.5)	ガンノズルⅡ (φ2.3)	HJG120-30VAN (φ1.5)	キャブタイヤ	4C×2mm ² ×5m		4C×3.5mm ² ×7m
キャブタイヤ	4C×1.25mm ² ×5m プラグ付				ホース掛け	ホース掛けハンガー付き		

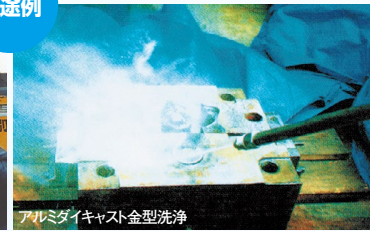
受注生産							
型式	TRY-760-3	TRY-1060-3	TRY-1080-3	TRY-10120-6	TRY-10150-6	TRY-10200-6	
寸法 (D×W×H) mm	882×765×830		952×895×830				
質量 (重量) kg	160		180				
圧力 MPa	5.9		7.8		11.8		14.7
理論吐水量 ℓ/min	41.4 / 40.3		61.7 / 62.0		44.2 / 45.2		30.7 / 31.4
電動機	三相 200V 全閉外扇屋内形						
出力 kW	5.5		7.5			5.5	
吐水ホース	1/2B×20m (#5・5)	5/8B×20m (#5・5)	1/2B×20m (#5・5)		3/8B×20m (#5・5)		
吸水ホース	1B×2.7m ストレーナー付	1.1/4B×3m ストレーナー付	1B×2.7m ストレーナー付	3/4B×2.7m ストレーナー付			
余水ホース	3/4B×2.7m	3/4B×3m	3/4B×2.7m	1/2B×2.7m			
ホースリール	最大 40m 巻付						
ノズル	JG60-80B (φ2.5)	JG60-80B (φ3.1)	JG80-50B (φ2.5)	VJG220-40B (φ1.9)	VJG220-40B (φ1.6)	VJG220-40B (φ1.3)	
キャブタイヤ	4C×3.5mm ² ×7m		4C×5.5mm ² ×7m				

*仕様は、予告なく変更する事があります

7.5kW~11kW タイプ



用途例



型式:TRY-1550-3 ※ホースリール (オプション)

型式:FB-1050-3/FB-1550-3

60/50Hz

仕様

型式	受注生産					FB-1050-3	FB-1550-3
	TRY-1550-3	TRY-15100-3	TRY-15150-3	TRY-15200-3	TRY-15350-3		
寸法 (D×W×H) mm	1115×850×990					857×730×1070	
質量 (重量) kg	280					250	285
圧力MPa	4.9	9.8	14.7	19.6	34.3	4.9	
理論吐水量 ℓ/min	108.1 / 104.7	57.4 / 56.9	32.2 / 31.7	27.9 / 26.8	15.8 / 15.5	70.7	107.4 / 104.7
電動機	三相200V 全閉外扇屋内形						
出力 kW	11					7.5	11
吐水ホース	3/4B×20m(#5・#2)	3/4B×20m(#5・#5)	1/2B×20m(#5・#5)		3/8B×20m(#5・#5)	3/4B×1m(#5・5)吐水ボールバルブ(3/4B)付	
吸水ホース	1.1/2B×3m ストレーナー付	1.1/4B×3m ストレーナー付	1B×2.7m ストレーナー付		3/4B×2.7m ストレーナー付	—	
余水ホース	1B×3m		3/4B×2.7m			—	
ノズル	JG60-80B(φ4.6)	HDN-350(φ2.7)	JG150-35B(φ1.9)	HDN-350(φ1.6)	HDN-350(φ0.8)	—	
キャブタイヤ	4C×8mm ² ×7m						

※仕様は、予告なく変更する事があります。

各種ノズル・アタッチメント・ホース

TA-3DX3 FH-3DXS2
■ガンノズルⅡ
寸法 直射211×37×155
円錐198×37×155
圧力 5.0MPa 水量 40ℓ/min SG50-40

TA-3H3 FH-3HS2
■ホビージェットガン(VANタイプ)
HJG120-30VAN
寸法 690×37×165
圧力 11.8MPa 水量 30ℓ/min

TRY-5WBH5 TRY-7WBH5
■ジュニアジェットガン
寸法 1170×54×166
圧力 14.7MPa 水量 25ℓ/min

■ホース
#5×#5
TA-3H3 G40914051000

TRY-5WX5
■ハンドチェンジガン
AJG80-30VSA
寸法 703×42×183
圧力 7.8MPa
水量 30ℓ/min

TRY-10120-6 TRY-10150-6 TRY-10200-6
■ベガジェットガン
寸法 730×52×181
圧力 21.6MPa(220kgf/cm²)
水量 30ℓ/min
VJG220-40B

TRY-760-3 TRY-1060-3 TRY-1080-3 TRY-1550-3
■ジェットガン
寸法 637×52×172
圧力 5.9MPa
水量 80ℓ/min

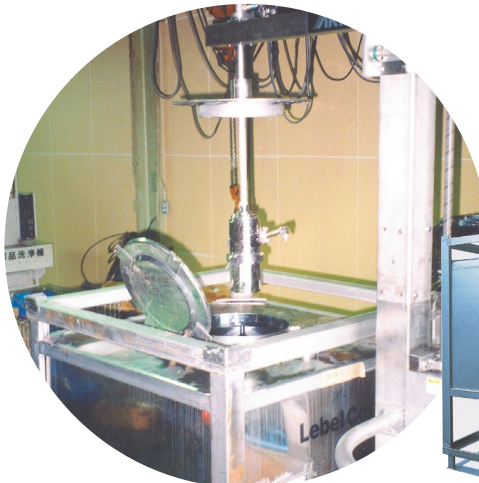
オス×メス
TA-3DX3 G40914001000
TRY-5WX5 G01208001000

TRY-15100-3 TRY-15200-3 TRY-15350-3
■高圧直射ノズル
寸法 920×80×82
圧力 34.2MPa 水量 120ℓ/min

HDN-350

TRY-15150-3
寸法 637×52×172
圧力 14.7MPa
水量 35ℓ/min
JG60-80B
JG150-35B

<便利マーク> ■ノズルパターン可変式 ▲充円錐⇄直射 ▲扇型⇄直射 ▲直射(チップ変更必要) ▲噴霧ノズル ※オプション仕様に関してはP6を参照して下さい。



1tコンテナの内面 高圧洗浄

OMNI NOZZLE

ODN350-160M・H

縦横無尽の動作でタンク内部を洗浄。



型式	ODN350-160M	ODN350-160H
寸法 (D×W×H) mm	197×140×318	
質量 (重量) kg	15	
最高使用圧力MPa	14.7	34.3
最大吐水量 ℓ/min	160	
回転速度 min ⁻¹ (rpm)	10~15	
接続口径	3/4B	
本体材質	SUS304	

※仕様は、予告なく変更する事があります。※圧力毎に最大吐水量は決まっています。

単相 100Vタイプ【コンパクト洗浄機】

電気用品安全法適合

水道直結

TRY-01B



型式: TRY-01B

食品工業の機械・フローア・排水溝の洗浄、レストランの調理場の洗浄、バイク・自動車の洗浄、浴室洗浄、その他多用途に。

仕様

60/50Hz

型式	TRY-01B
寸法 (D×W×H) mm	621×370×726
質量 (重量) kg	19
圧力 MPa	5.0/5.5
理論吐水量 ℓ/min	7.6/6.3
電動機	単相100V
出力 kW	0.83
吐水ホース	1/4B×8m (両端金具カバー)
吸水ホース	吸水ホースφ15×5m G3/4 ホースカップリング付 (水道直結)
ノズル	SG120-30HL (黄φ1.3、茶φ1.2)
キャブタイヤ	3C×1.25mm ² ×5m プラグ付

※仕様は、予告なく変更する事があります。

ノズル・アタッチメント・ホース

■スプレーガン (SG120-30HL)



TRY-01B/PJ-01G

寸法 495×46×165
圧力 6.4MPa 水量 7.6ℓ/min



TRY-01B・PJ-01G用
3A0080171561

ジョイント

アダプタ

力強くしかも繊細な洗浄。
ポータブル洗浄機。

水道直結

PJ-01G (標準装備)

スプレーガン



電源コード
(約5m・プラグ付)

給水ホース

吐水ホース

洗浄剤用ホース

セットで
使い
やすい!

フォームング洗浄ユニット ※洗剤はセットに含みません。

●PJ-01G
120-B8021/022

●フォームングカートセット
229-208001
(カート+バスケット+本体固定金具)

●フォームングノズル
129-F00092



バスケット(スチール+クロムメッキ)

錆びにくいバスケットで洗剤や掃除用具などが収納でき、持ち運びもラクラクです。

固定金具付き

台車を斜めにしても本体がずれたりせず落下の心配がありません。

PJ-01G 専用アルミ台車(最大積載重量35kg)

フォームングノズル用の収納スペースや、かさばるホースもまとめてかけられるホースかけ付きで台車一台に必要なモノがコンパクトに収まります。アルミ製で軽く、丸みのある取っ手で運びやすさも◎。

フォームングノズル

フォームング洗浄機セットにはフォームングノズル付き。差込み式の専用収納スペースがあるのでフォームングノズルを使わない時も邪魔になりません。

ショートタイプ: FN160S, 129-F00092



仕様

60/50Hz

型式	PJ-01G
寸法 (D×W×H) mm	318×240×259
質量 (重量) kg	12
圧力 MPa	5.9/6.4
理論吐水量 ℓ/min	7.5/6.2
電動機	単相100V
出力 kW	1.0
吐水ホース	1/4×8m
吸水ホース	吸水ホースφ15×5m G3/4.5/8ホースカップリング(ストレーナー付) (水道直結)
ノズル	SG120-30HL (φ1.3/φ1.2)
キャブタイヤ	3C×1.25mm ² ×5.0m プラグ付

※仕様は、予告なく変更する事があります。

<便利マーク> ■ノズルパターン可変式 ▼充円錐⇄直射 ◆扇型⇄直射 直射(チップ変更必要) 噴霧ノズル

※オプション仕様に関してはP6を参照して下さい。

各種ノズル・アタッチメント・ホース

- ▶ 高圧洗浄機のノズル関係…安全性・使い易さ・コストダウンを考えた設計
- ▶ 回転式パイプ洗浄ノズル…回転しながらパイプ内面を進み側面の汚れ・付着した異物を広範囲に取り除き洗浄力アップ。
- ▶ 配管アタッチメント…配管の洗浄を考えたノズルでU管の洗浄は簡単!

●ノズルアタッチメント

最高使用圧力の範囲内で使用して下さい。

ホビージェットガン
HJG120-30VS
寸法 750×37×165
圧力 4.9MPa
水量 30ℓ/min



注1 寸法 はD×W×Hで単位はmmです。
注2 圧力 は最高使用圧力です。
注3 水量 は標準使用水量です。

標準使用水量は使用時の目安を示すもので使用流量を制限するものではありませんが少量では使用できない場合があります。詳しくはお問い合わせ下さい。

スプレーガン
SG120-30
寸法 1000×37×165
圧力 15.0MPa(153kgf/cm²) 水量 10ℓ/min



HJG120-30VANS
(ショートタイプ)
寸法 276×32×165
圧力 11.8MPa(120kgf/cm²)
水量 30ℓ/min



噴射の様子を動画でみる



※

ノズルパターン可変式



直射時

充円錐時

空円錐時

フォーミングノズル
(ロング)
FN-380
寸法 938×37×165
圧力 11.8MPa(120kgf/cm²)
水量 25ℓ/min



フォーミングノズル
(ショート)
FN160S
寸法 522×41×165
圧力 6.4MPa
水量 7.6ℓ/min



●回転ノズル

最高使用圧力の範囲内で使用して下さい。

洗浄の様子を動画でみる



※



水流回転ノズル



UR-20



ターボノズル



①500K回転ノズル(φ0.9)
②350K回転ノズル(φ1.1)

●配管アタッチメント

最高使用圧力の範囲内で使用して下さい。



パイプ洗浄ノズル(FOPタイプ)



回転式パイプ洗浄ノズル(RPMタイプ)
吐水量30ℓ/min以上

洗浄の様子を動画でみる



※



■U管用ノズル くねくね
(外径φ8mm、5穴)
360-8021000 (1/8×10m)
360-8022000 (1/8×20m)

洗浄の様子を動画でみる



※



■R管用ノズル スネーク
(外径φ10mm、5穴)
360-M8020100 (1/8×10m)
360-M8020200 (1/8×20m)

●フィルター



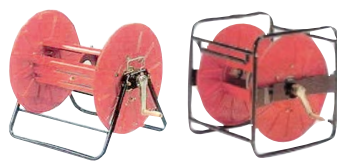
TRY-01B-PJ-016G
■自吸水ホース ストレーナー付
<3/4B(φ15)×2m> B080019500

●ホースリール(オプション)



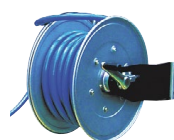
SAL-50
361-4208000

SAL-150
361-4208100



SL-150
361-4203801

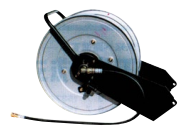
SLK-150
361-1319200



TRY-245-2, 345-2, 395-2専用
129 F90013 (鉄ドラムタイプ)
129 F90014 (SUSドラムタイプ)



TRY-550D3~7200D4 鉄ドラムタイプ
(10m巻き可能) 129-F90015
TRY-550D3 TRY-780D2
(20m巻き可能)
TRY-5100D2 TRY-5150D2
TRY-7100D2 TRY-7150D2 TRY-7200D4



TRY-01B専用
129 F90007



豊富な技術で未来へ躍進する

有光工業株式会社

本 社	●大阪市東成区深江北1-3-7	〒537-0001	☎06 (6973) 2020
西部営業部	大阪営業所 ●大阪市東成区深江北1-3-7	〒537-0001	☎06 (6973) 2020
	広島営業所 ●広島市安佐北区落合1-19-38	〒739-1731	☎082 (843) 9015
	松山駐在所 ●愛媛県松山市森松町749-2	〒791-1113	☎089 (957) 4343
中部営業部	名古屋営業所 ●愛知県名古屋熱田区一番3-8-10	〒456-0053	☎052 (678) 1110
	静岡営業所 ●静岡市清水区興津本町54-1	〒424-0205	☎054 (369) 2727
東部営業部	北関東営業所 ●埼玉県さいたま市大宮区上小町1211	〒330-0855	☎048 (649) 7100
	東京営業所 ●東京都千代田区岩本町2-15-10N.Bビル7階	〒101-0032	☎03 (5835) 3974
	長野駐在所 ●長野県松本市里山辺1659-1	〒390-0221	☎0263 (35) 8225
北海道営業部	北海道営業所 ●札幌市中央区北一条東12-22-45	〒060-0031	☎011 (222) 4904
東北営業部	東北営業所 ●宮城県仙台市宮城野区萩野町3-2-16	〒983-0043	☎022 (283) 6910
九州営業部	九州営業所 ●福岡県大野城市御笠川5-9-16	〒816-0912	☎092 (504) 7696
物 流 部	本 社 物 流 ●大阪市東成区深江北2-3-21	〒537-0001	☎06 (6973) 2035
	関 東 物 流 ●埼玉県さいたま市大宮区上小町1211	〒330-0855	☎048 (649) 7111
サービ ー 部	本 社 サービス ●大阪市東成区深江北2-3-21	〒537-0001	☎06 (6973) 2027
	関 東 サービス ●埼玉県さいたま市大宮区上小町1211	〒330-0855	☎048 (644) 2148
	名古屋サービス ●愛知県名古屋熱田区一番3-8-10	〒456-0053	☎052 (678) 1112

<http://www.arimitsu.co.jp>

ISO 9001 認証取得
ISO 14001 認証取得

●ご用命、ご相談は、お気軽に下記までどうぞ



2019年5月 改訂
K-S-42E-19.05